

復帰方法



ガスが止まったときの表示

<p>ガス圧力低下 ガス配管内の圧力が異常に低下</p>	<p>電圧低下 メータの電池切れ</p>	
<p>長時間使用 ガスの消し忘れ 器具栓の不完全停止</p>	<p>異常な過流量 ガス栓の誤開放 ゴム管のはずれ</p>	<p>地震 震度4相当の地震が発生 メータに異常な衝撃</p>

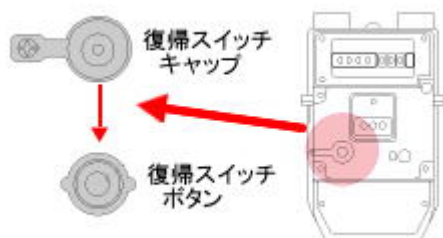
ガス使用状況の監視表示 ガスは遮断しませんが次の表示がある場合はご連絡ください。

--	--	--

LPガス

ガスの使用量を計測するマイコンメータは、メータ指針の表示だけでなく、内蔵しているコンピュータで 365 日 24 時間ガスの使用状態をチェックする安全機能も付いています。万が一の大量のガス漏れや長時間のガスの流出、震度 5 以上相当の大地震など異常を察知してガスを自動的に遮断します。

ガスが止まったの時の復帰操作



①お部屋のガス栓・器具栓を全て閉めてください。

- メータのコックは締めないでください。
- 屋外のガス栓も忘れずに閉めてください。



②復帰スイッチキャップを、手で左に回し外します。

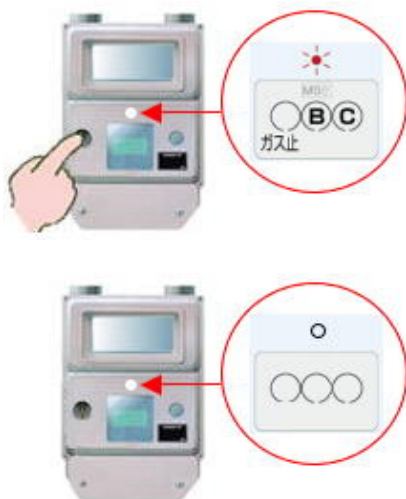
- 復帰スイッチボタンを強く押します。

ランプが点灯(1秒)したら、すぐ手を離してください。

※ガスが臭いときや、上記の手順で復帰しない、あるいは復帰してもすぐに自動的に遮断される場合は、ガス漏れの場合がありますのでLP会社へお電話ください。

③1分間お待ちください。(業務用の場合は2分間)

ガスメータ前面の液晶の『ガス止』の表示が消えて、上部の赤いランプ点滅が消え、ガスが使用できます



栃木ガス株式会社 TEL0282-22-2939

正常に復帰しない場合や、不明な点がある場合は LP ガス販売店にご連絡ください。